

Q.1 किसी निश्चित कूट भाषा में '893' का अर्थ 'Shahid likes cakes' है, '137' का अर्थ 'cakes are delicious' है और '274' का अर्थ 'we are girls' है। इसी भाषा में, निम्न में से किस संख्या का अर्थ 'girls' होगा?

Ans 1. 3

2. 2

3. 7

4. 9

Question ID : 65497817152

Chosen Option : 2

Q.2 दो कथनों के बाद चार निष्कर्ष दिए गए हैं। यह मानते हुए कि कथन सत्य हैं, भले ही वे सामान्य रूप से ज्ञात तथ्यों से भिन्न प्रतीत होते हों, बताएं कि कौन से निष्कर्ष दिए गए कथनों का तार्किक रूप से अनुसरण करते हैं।

कथन:

1. कुछ पुरुष बंगाली हैं।
2. सभी महिलाएं बंगाली हैं।

निष्कर्ष:

- I. कोई भी बंगाली पुरुष नहीं है।
- II. कुछ महिलाएं पुरुष हैं।
- III. सभी महिलाएं पुरुष हैं।
- IV. कोई भी महिला, पुरुष नहीं है।

Ans 1. या तो निष्कर्ष II या III या फिर IV अनुसरण करता है।

2. निष्कर्ष I और IV दोनों अनुसरण करते हैं।

3. केवल निष्कर्ष I अनुसरण करता है।

4. निष्कर्ष I और II दोनों अनुसरण करते हैं।

Question ID : 65497817157

Chosen Option : 1

Q.3 उस संख्या का चयन करें, जो निम्न संख्या श्रेणी में प्रश्नवाचक चिह्न (?) के स्थान पर आएगी?

15, 19, 28, 44, ?, 105

Ans 1. 76

2. 64

3. 72

4. 69

Question ID : 65497817147

Chosen Option : 4



Download SSC CGL, CHSL E-BOOKS

CLICK HERE

Q.4 निम्न को एक तार्किक और सार्थक क्रम में व्यवस्थित करें।

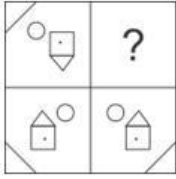
- I. कामेट
- II. कंचनजंगा
- III. नंदादेवी
- IV. साल्तोरो कांगरी

- Ans
- 1. II, I, III, IV
 - 2. III, I, IV, II
 - 3. I, III, II, IV
 - 4. III, IV, I, II

Question ID : 65497817161

Chosen Option : 3

Q.5 सही विकल्प का चयन करके, दिए गए पैटर्न के अनुपस्थित भाग को पूरा करें।



Ans

- 1.
- 2.
- 3.
- 4.

Question ID : 65497817163

Chosen Option : 3

Q.6 उस विकल्प का चयन करें, जो तीसरे अक्षर-समूह से ठीक उसी प्रकार संबंधित है, जिस प्रकार दूसरा अक्षर-समूह पहले अक्षर-समूह से संबंधित है।

HOST : JKYL :: SOLO : ?

- Ans
- 1. UKRG
 - 2. UKGR
 - 3. YKPK
 - 4. YKTK

Question ID : 65497817153

Chosen Option : 1



Download SSC CGL, CHSL E-BOOKS

[CLICK HERE](#)

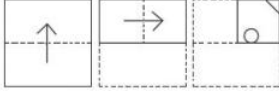
Q.7 किसी निश्चित कूट भाषा में '274' का अर्थ 'you are fool' है, '137' का अर्थ 'Rohan is fool' है और '893' का अर्थ 'Riya likes Rohan' है। इसी भाषा में निम्न में से किस संख्या का अर्थ 'is' होगा?

- Ans
- 1. 4
 - 2. 3
 - 3. 2
 - 4. 1

Question ID : 65497817151

Chosen Option : 4

Q.8 एक कागज को बिंदीदार रेखाओं पर मोड़ा जाता है, जैसा कि पहली दो आकृतियों में दिखाया गया है। और इसे तीसरी आकृति के अनुसार काटा जाता है। जब इसे खोला जाएगा, तो यह कैसा दिखेगा?



Ans

- 1.
- 2.
- 3.
- 4.

Question ID : 65497817166

Chosen Option : 1

Q.9 उस विकल्प का चयन करें, जिसमें संख्या-युग्म की संख्याएं एक-दूसरे से ठीक उसी प्रकार संबंधित नहीं हैं, जिस प्रकार दिए गए युग्म की संख्याएं एक-दूसरे से संबंधित हैं।

7 : 216

- Ans
- 1. 9 : 512
 - 2. 13 : 1724
 - 3. 8 : 343
 - 4. 12 : 1331

Question ID : 65497817145

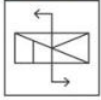
Chosen Option : 3



Download SSC CGL, CHSL E-BOOKS

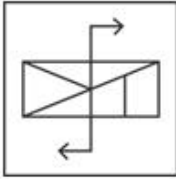
CLICK HERE

Q.10 यदि दर्पण को दी गई आकृति के दाईं ओर रखा जाए, तो आकृति के दर्पण में निम्नित सही प्रतिबिंब का चयन कीजिए।

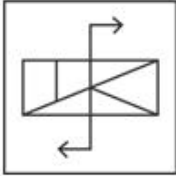


Ans

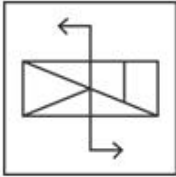
✓ 1.



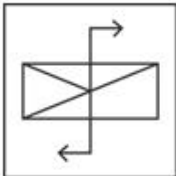
✗ 2.



✗ 3.



✗ 4.

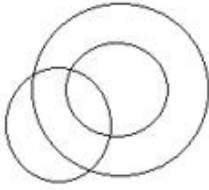


Question ID : 65497817165
Chosen Option : 1

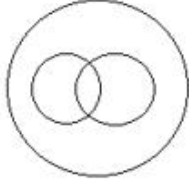
Q.11 उस वेन-आरेख का चयन करें, जो महिलाओं, लड़कियों और दुल्हनों के बीच संबंध को सर्वोत्तम ढंग से निरूपित करता है।

Ans

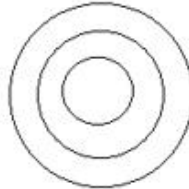
✗ 1.



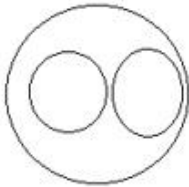
✗ 2.



✓ 3.



✗ 4.



Question ID : 65497817167

Chosen Option : 2

Q.12 दिए गए विकल्पों में से, संख्याओं के उस समुच्चय का चयन करें, जो दिए गए समुच्चय के सदृश है।

(17, 39, 11)

Ans ✓ 1. (18, 44, 13)

✗ 2. (15, 27, 7)

✗ 3. (13, 47, 19)

✗ 4. (11, 35, 14)

Question ID : 65497817146

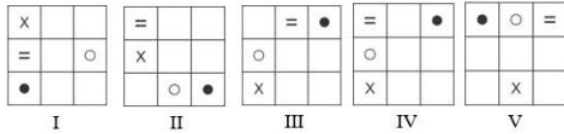
Chosen Option : 1



Download SSC CGL, CHSL E-BOOKS

[CLICK HERE](#)

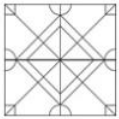
Q.13 बताएं कि किस आकृति को निकाल दिया जाए, ताकि I से शुरू करके सभी आकृतियां एक पैटर्न में फिट हो सकें।

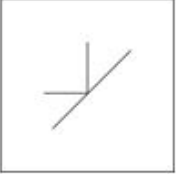
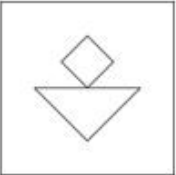
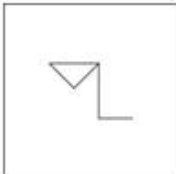
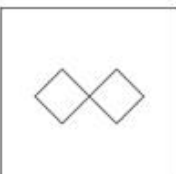


- Ans
- 1. IV
 - 2. V
 - 3. III
 - 4. II

Question ID : 65497817162
Chosen Option : 1

Q.14 उस आकृति का चयन करें, जो दी गई आकृति में अंतःस्थापित नहीं है (घुमाने की अनुमति नहीं है)।



- Ans
- 1. 
 - 2. 
 - 3. 
 - 4. 

Question ID : 65497817164
Chosen Option : 3

Q.15 अक्षरों के उस सही संयोजन का चयन करें, जिन्हें क्रमिक रूप से दी गई अक्षर श्रेणी में रिक्त स्थानों पर रखने से श्रेणी पूर्ण हो जाएगी।

c _ _ d _ k n d _ k _ d c

- Ans
- 1. knncc
 - 2. kcncn
 - 3. nkcdn
 - 4. knccn

Question ID : 65497817156

Chosen Option : 4

Q.16 एक परिसर में M, N, O, P, Q, R और S नामक सात घर पंक्ति में हैं, लेकिन वे अनिवार्य रूप से इसी क्रम में नहीं हैं। P किसी भी छोर पर नहीं है। R, P के ठीक दाएं पड़ोस में है। S, बाएं से तीसरा है। O एकदम बाएं छोर पर है। M दाईं ओर से दूसरा है। O, N के पड़ोस में नहीं है। S के दाईं ओर दूसरे स्थान पर कौन-सा घर है?

- Ans
- 1. M
 - 2. P
 - 3. Q
 - 4. R

Question ID : 65497817160

Chosen Option : --

Q.17 उस विकल्प का चयन करें, जो तीसरे शब्द से ठीक उसी प्रकार संबंधित है, जिस प्रकार दूसरा शब्द पहले शब्द से संबंधित है।

आलू : तना :: चना : ?

- Ans
- 1. फूल
 - 2. दाल
 - 3. बीज
 - 4. जड़

Question ID : 65497817154

Chosen Option : 3

Q.18 उस संख्या का चयन करें, जो दी गई संख्या श्रेणी से संबंधित नहीं है।

39, 46, 60, 82, 109, 144

- Ans
- 1. 82
 - 2. 46
 - 3. 109
 - 4. 39

Question ID : 65497817148

Chosen Option : 1



Download SSC CGL, CHSL E-BOOKS

[CLICK HERE](#)

Q.19 दिए गए समीकरण को संतुलित करने के लिए, इनमें से किन दो चिह्नों को एक-दूसरे से प्रतिस्थापित करना होगा?

$$17 \times 3 \div 6 - 2 + 7 = 55$$

- Ans
- 1. + और -
 - 2. + और ×
 - 3. + और ×
 - 4. - और ×

Question ID : 65497817143

Chosen Option : 1

Q.20 यदि किसी कूट भाषा में, 'WICE' को 'DRXV' लिखा जाता है, तो इसी कूट भाषा में, 'ROPE' को क्या लिखा जाएगा?

- Ans
- 1. IXLU
 - 2. ILJV
 - 3. YXKV
 - 4. ILKV

Question ID : 65497817150

Chosen Option : 4

Q.21 दो कथनों के बाद तीन निष्कर्ष दिए गए हैं। यह मानते हुए कि कथन सत्य हैं, भले ही वे सामान्य रूप से ज्ञात तथ्यों से भिन्न प्रतीत होते हों, बताएं कि कौन से निष्कर्ष दिए गए कथनों का तार्किक रूप से अनुसरण करते हैं।

कथन:

1. कुछ लड़के कक्षा 2 में हैं।
2. शेखर कक्षा 2 में नहीं है।

निष्कर्ष:

- I. शेखर लड़का नहीं है।
- II. कक्षा 2 का कोई भी विद्यार्थी लड़का नहीं है।
- III. शेखर एक लड़का है।

- Ans
- 1. निष्कर्ष II और III, दोनों अनुसरण करते हैं।
 - 2. या तो निष्कर्ष I या III अनुसरण करता है।
 - 3. केवल निष्कर्ष II अनुसरण करता है।
 - 4. निष्कर्ष I और II, दोनों अनुसरण करते हैं।

Question ID : 65497817158

Chosen Option : 2

Q.22 गणितीय चिह्नों के उस सही संयोजन का चयन करें, जिन्हें क्रमिक रूप से * चिह्नों के स्थान पर रखने पर समीकरण संतुलित हो जाएगा।

$$11 * 4 * 3 * 3 * 7 * 8$$

- Ans
- 1. ×, -, +, ÷, =
 - 2. +, ×, ÷, -, =
 - 3. +, -, ×, ÷, =
 - 4. ×, ÷, +, -, =

Question ID : 65497817144

Chosen Option : 2



Download SSC CGL, CHSL E-BOOKS

[CLICK HERE](#)

Q.23 यदि किसी कूट भाषा में, 'HOOK' को 'KUXW' लिखा जाता है, तो इसी कूट भाषा में, 'COKE' को क्या लिखा जाएगा?

- Ans
- 1. FXNH
 - 2. FRNH
 - 3. FUWH
 - 4. FUTQ

Question ID : 65497817149

Chosen Option : 4

Q.24 छह छात्र L, M, N, O, P और Q उत्तर की ओर अभिमुख होकर खड़े हैं, लेकिन जरूरी नहीं कि वे इसी क्रम में खड़े हों। L एक किनारे पर खड़ा है और Q उसके पड़ोस में है। M, P के एकदम दाएं पड़ोस में है। M, दाएं छोर से दूसरे स्थान पर है। N, Q के पड़ोस में नहीं है। Q के एकदम दाएं पड़ोस में कौन खड़ा है?

- Ans
- 1. O
 - 2. P
 - 3. M
 - 4. L

Question ID : 65497817159

Chosen Option : --

Q.25 उस विकल्प का चयन करें, जो तीसरे शब्द से ठीक उसी प्रकार संबंधित है, जिस प्रकार दूसरा शब्द पहले शब्द से संबंधित है।

मानव शरीर : दवाएं :: पौधे : ?

- Ans
- 1. उर्वरक
 - 2. सिंचाई
 - 3. बीज
 - 4. कीटनाशक

Question ID : 65497817155

Chosen Option : 4

Section : Numerical Aptitude

Q.1 किसी पुस्तकालय में, गणित की पुस्तकों और भौतिकी की पुस्तकों की संख्या का अनुपात, भौतिकी की पुस्तकों और रसायन की पुस्तकों की संख्या के अनुपात के बराबर है। यदि गणित की पुस्तकों की संख्या 144 और रसायन की पुस्तकों की संख्या 100 है, तो गणित और भौतिकी की पुस्तकों की कुल संख्या और रसायन और भौतिकी की पुस्तकों की कुल संख्या का अनुपात ज्ञात करें।

- Ans
- 1. 5 : 4
 - 2. 3 : 2
 - 3. 4 : 3
 - 4. 6 : 5

Question ID : 65497814250

Chosen Option : 4



Download SSC CGL, CHSL E-BOOKS

[CLICK HERE](#)